



ImageFoto: © www.ohidea.de

**Peter Elter** Experte für Tennis • Profisport präsentiert...

# Die natürliche Alternative

elter **sports**  
Die Kolumne

## AKTUELL

Während seiner Zeit als Profi-Tennispieler entstand die Idee einer multifunktionalen Freizeitanlage. Neben unzähligen Freizeitaktivitäten für die ganze Familie bietet ElterSports aktuell auch die HORA®-Methode als Hilfe für Parkinson-Betroffene. In Zusammenarbeit mit wissenschaftlichen Institutionen wurde ein Therapie-Konzept ausgearbeitet, dass die nicht medikamentöse Behandlung von Morbus Parkinson zum Ziel hat. Die HORA®-Methode ist eine Möglichkeit, unzähligen Betroffenen zu helfen, ihre Leistungsfähigkeit wieder zu steigern, die Muskeldegeneration zu stoppen und durch eine spezielle Trainingstherapie bestimmte Bewegungen wieder zu reaktivieren und damit den Betroffenen zu neuer Lebensqualität zu verhelfen.

### Informationen für Betroffene:

Telefon: 0049 - (0) 89 - 641 77 60

Ansprechpartner: Uli Steger

### Peter Elter

**Inhaber ElterSports  
Weltklasse Tennisspieler** im Deutschen DavisCup-Team

Erster Gründer einer modernen Kinderwelt im Münchner Raum nach amerikanischem Vorbild

### ElterSports

**Tennis • Fitness • Kinderwelt**

Südliche Münchner Str.35  
82031 Grünwald

Tel.: 089 / 641 77 60

Fax: 089 / 641 70 87

[www.eltersports.de](http://www.eltersports.de)

Bei unserem letzten Business-Treff lernte ich Andreas Pirron kennen, der mich fragte, ob ich schon die herausragenden Eigenschaften des Reishi kennen würde. Über die Firma SWAMI Naturprodukte vertreibt er Nahrungsergänzungsmittel. Auf mein verwunderten Blick hin erklärt er mir: „Reishi ist die japanische, Ling Zhi die chinesische Bezeichnung eines Baumpilzes, dessen vitalisierende Wirkung in der chinesischen und japanischen Volksmedizin seit circa 4000 Jahren geschätzt wird. Damit gehört er zu den ältesten Naturarzneien der Menschheit. Da er sowohl in Asien als auch in Europa sehr selten vorkommt - man findet ihn in Laubwäldern und in Gärten an Stämmen von Eichen, Buchen, Kastanien, Erlen oder an Kirsch- und Pflaumenbäumen - wird er mittlerweile kultiviert angebaut.

Umfangreiche biochemische und pharmakologische Untersuchungen, vornehmlich aus Asien und den USA zu den Inhaltsstoffen des Pilzes und ihren medizinischen Wirkungen, bestätigen, dass der Reishi-Pilz Heilungsprozesse effektiv unterstützen kann und dass er Erkrankungen wirkungsvoll vorbeugt. So wirkt er nachweislich stärkend auf Immunsystem und Herz, schützt die Leber, wirkt antiallergisch, antibakteriell, antioxidativ und entgiftend, senkt Blutdruck, Blutzucker und Cholesterin und wird sogar zur Krebsbekämpfung und -vorbeugung eingesetzt.

Damit kann der Heilpilz viele Beschwerden lindern. Dazu gehören: Leber- und Nierenleiden, chronischer Bronchitis und Asthma, Allergien, Bluthochdruck, Erschöpfung, chronische Müdigkeit, Fettstoffwechselstörungen, Infektionen und Entzündungen aller Art, Diabetes, Magen- und Darmgeschwüren, Hauterkrankungen, Herz-Kreislaufkrankungen, Schlaflosigkeit,

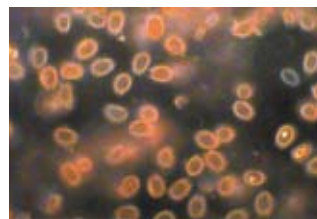
Krebserkrankungen, auch deren Vor- und Nachsorge, Wechseljahres- und Altersbeschwerden, Nervenschwäche, Ängste, Depressionen und Schmerzen aller Art.“

„Dann handelt es sich beim Reishi ja um einen echten Wunderpilz“ bemerke ich scherzhaft. „Nicht umsonst heißt die deutsche Übersetzung ja auch Göttlicher Pilz oder Pilz der Unsterblichkeit“, kontert Andreas Pirron mit zwinkerndem Auge. „Aufgrund seiner vielfältigen Einsatzmöglichkeiten wird er insbesondere auch gerne von Sportmedizinern, Zahnärzten, Apothekern, Heilpraktikern, Enegetikern, Massören und Naturkostläden empfohlen.“

Das besondere an unserem SWAMI-REISHI Produkt ist die ausschließliche Verwendung von Reishi-Sporen, wodurch ein sehr feines bio-verfügbares Pulver hergestellt wird. Durch die Verwendung von Cellulose-Kapseln, anstelle von Gelatine, lösen sich die Kapseln in wenigen Minuten im Magen auf. Durch die Beigabe von heimischen Kräutern wie Artischocke, Brennessel, Mariendistel, Sanddorn und Löwenzahn werden die positiven Eigenschaften des Reishi im Bereich Leber verstärkt.“ Fazit: Das Produkt kann hervorragend unterstützend bei nahezu jeder Art von Erkrankung eingesetzt werden, ersetzt jedoch nicht den Besuch eines Arztes oder Heilpraktikers.



*Bild - Mitte: Baumpilz Reishi, gemalt  
Bild - unten: Dunkelfeld von Dr. Schornstein.  
Die rötliche Färbung zeigt das organisch gebundene Eisen (sehr gut bei erhöhtem Eisenbedarf)*



### SWAMI Naturprodukte

**Andreas Pirron • Sankt Georgen 4**

**D - 83317 Teisendorf**

**Tel.: 0049 - 8666 / 928898**

**Fax: 0049 - 8666 / 928206**

**info@swami.at**

**www.swami.at**